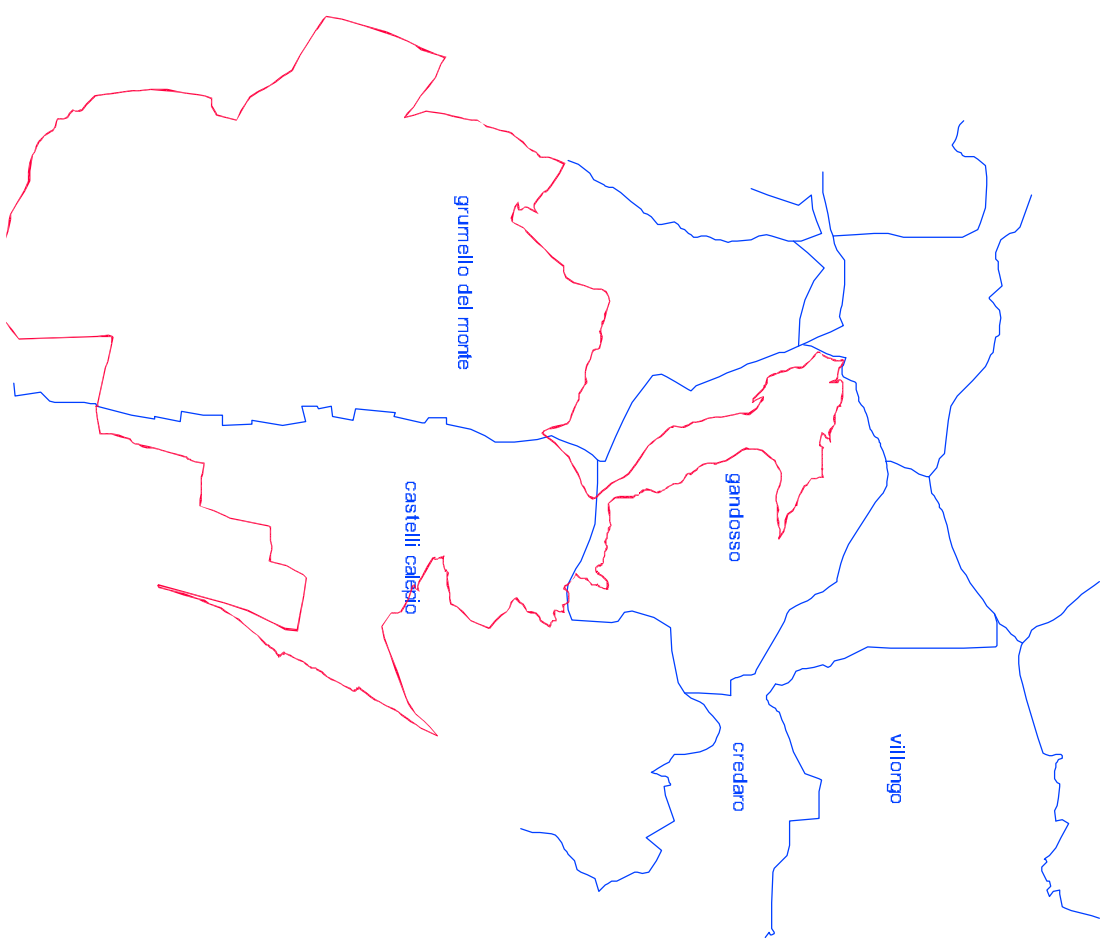
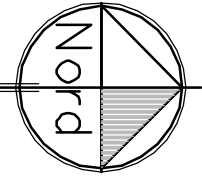


aree soggette a vincolo idrogeologico

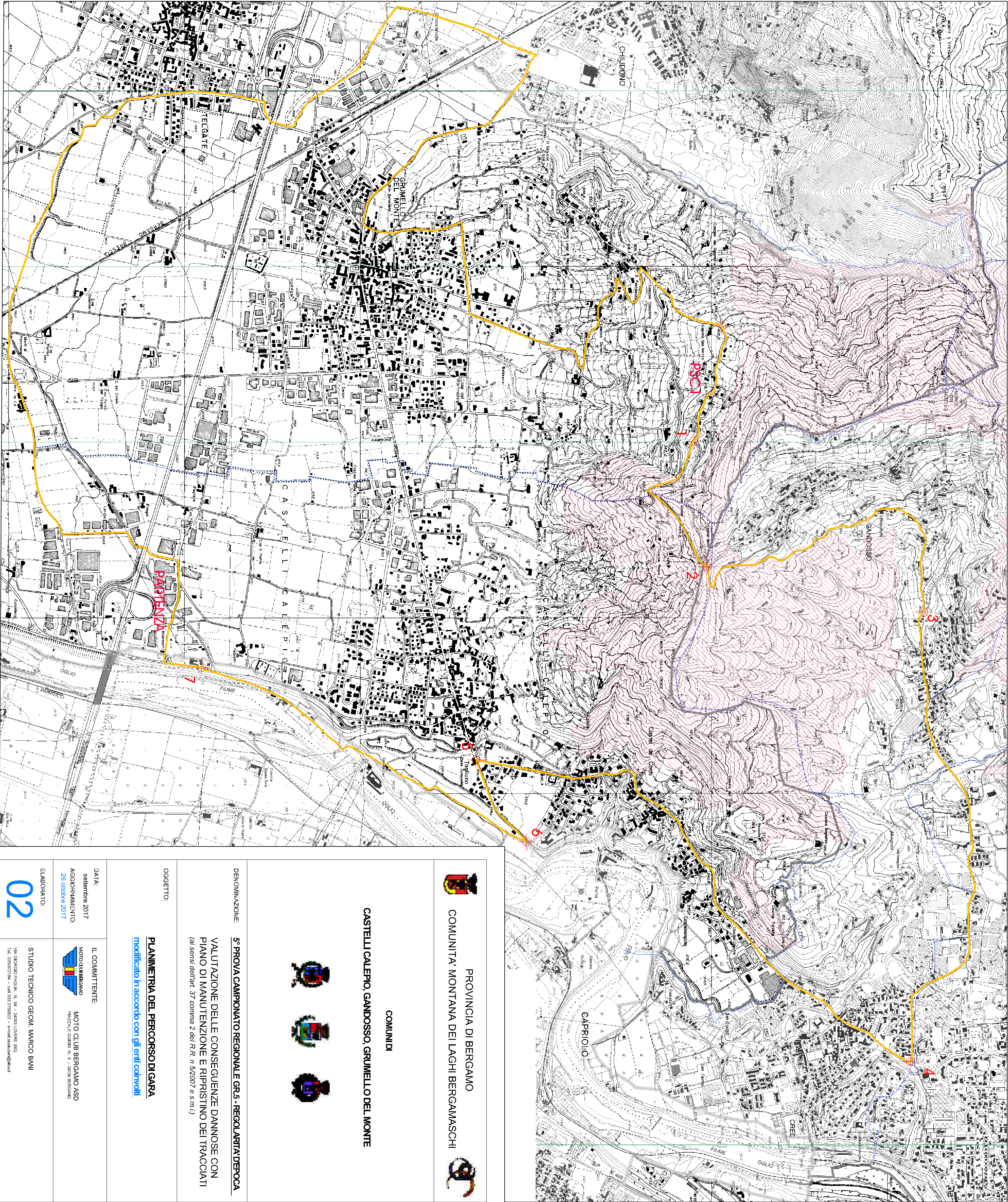


limiti amministrativi

- aree soggette a vincolo idrogeologico
- confini comunali
- percorso asfaltato
- percorso sterrato



PLANIMETRIA GENERALE SU BASE C.T.R. scala 1:10.000



PROVINCIA DI BERGAMO  
COMUNITA' MONTANA DEI LAGHI BERGAMASCHI

COMUNIDI

CASTELLI CALEPIO, GANDOSSO, GRUMELLO DEL MONTE



DENOMINAZIONE: 5° PROVA CAMPIONATO REGIONALE GR5 - REGOLARITA' D'EPOCA

VALUTAZIONE DELLE CONSEGUENZE DANNOSE CON  
PIANO DI MANUTENZIONE E RIPRISTINO DEI TRACCIATI  
(ai sensi dell'art. 37 comma 2 del R.R. n. 52/2007 e s.m.i.)

OGGETTO:

PLANIMETRIA DEL PERCORSO DI GARA  
modificato in accordo con gli enti coinvolti

DATA:  
settembre 2017  
AGGIORNAMENTO:  
26 ottobre 2017

IL COMMITTENTE:  
MOTO CLUB BERGAMO  
MOTO CLUB BERGAMO ASD  
Piazzale L. il Moro, 1 - 24121 Bergamo  
Tel. 035/272714 - cell. 333.273882 - e-mail: mcb@comuni.bergamo.it

ELABORATO:  
STUDIO TECNICO GEOM. MARCO BANI

02

VIA GORDO PAGLIA, N. 64 - 24035 LOVERE (BG)  
Tel. 035/272714 - cell. 333.273882 - e-mail: mcb@comuni.bergamo.it